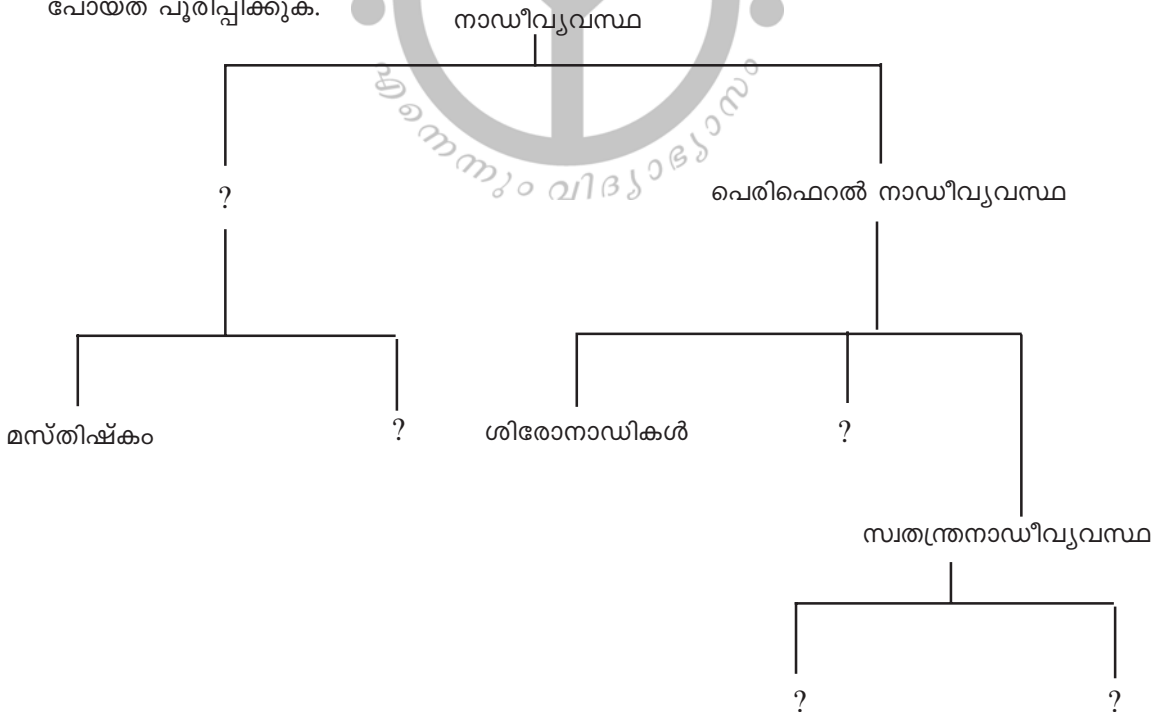


ജീവശാസ്ത്രം SET II

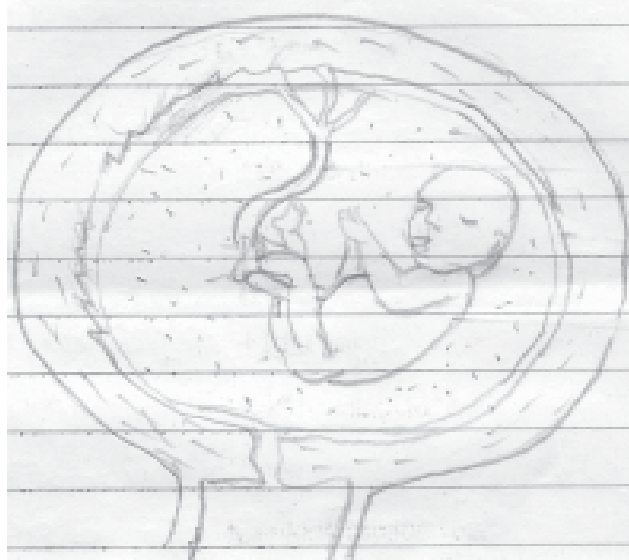
ബ്രാക്കറ്റിൽനിന്നും ശരിയായ ഉത്തരം തിരഞ്ഞെടുത്ത് എഴുതുക. 1 മാർക്ക് വീതം.

1. ദനഹരസങ്ങൾ ഉല്പാദിപ്പിക്കുന്നതിന് സഹായിക്കുന്ന കല (നാഡീകല, സംവഹനകല, ഗ്രന്ഥീകല, പേശീകല)
2. കണ്ണുചിമ്മുന്നു. ഈ റിഫ്ലക്സ് പ്രവർത്തനത്തിന്റെ കേന്ദ്രമേത് (സൂക്ഷ്മ്മന, സെറിബ്രം, സെറിബെല്ലം, തലാമസ്)
3. പദജോഡികളുടെ ബന്ധം തിരിച്ചറിഞ്ഞ് വിട്ടുപദം പുരിപ്പിക്കുക. ഹരിതവില്ലവം : എം.എസ്. സ്വാമിനാഥൻ : ഡോ. എൻ. വർഗീസ് കുര്യൻ
4. ഒരു ആവാസവ്യവസ്ഥയിലെ ഒരേ ഇനം ജീവികളുടെ കൂട്ടം എന്നറിയപ്പെടുന്നു. (ജീവിസമുദായം, ജീവിഗണം, ജീവമണ്ഡലം, ആവാസം)
5. എറിത്രോബ്ലാസ്റ്റോസിസ് ഫീറ്റാലിസ് എന്നാലെന്ത്? 2
6. അസ്ഥിഭംഗം എന്നാലെന്ത്? അസ്ഥിഭംഗത്തിനുള്ള പ്രഥമശുശ്രൂഷ എന്ത്? 2
7. തൊഴിൽജന്യരോഗങ്ങൾ എന്നാലെന്ത്? രണ്ട് ഉദാഹരണങ്ങൾ എഴുതുക? 2
8. വൃക്കയ്ക്ക് ഉണ്ടാകുന്ന തകരാറുകൾ ഏവ? 2
9. ടിഷ്യൂകൾച്ചർ എന്നാലെന്ത്? ടിഷ്യൂകൾച്ചറിലെ വിവിധ ഘട്ടങ്ങൾ ഏവ? 2
10. മനുഷ്യനിലും ലിമറുകളിലും കാണപ്പെടുന്ന സാദൃശ്യങ്ങൾ എന്തെല്ലാം? 2
11. വൃതിവ്യാപനം എന്നാലെന്ത്? 2
12. ഹൃദയസ്പന്ദനവും നാഡീസ്പന്ദനവും തമ്മിൽ താരതമ്യം ചെയ്യുക? 2
13. കരളിന്റെ ധർമ്മങ്ങൾ ഏവ? 2
14. മനുഷ്യനിലെ നാഡീവ്യവസ്ഥയുടെ ഫ്ലോചാർട്ട് താഴെ കൊടുത്തിരിക്കുന്നു. അതിൽ വിട്ടുപോയത് പുരിപ്പിക്കുക. 4



15. ഏതെങ്കിലും രണ്ട് ശ്വാസകോശ രോഗങ്ങൾ ഏവ? അവയുടെ കാരണവും പ്രതിവിധിയും എഴുതുക? 2

16. രക്തത്തിൽ കാണുന്ന വിവിധ കോശങ്ങൾ ഏവ? അവയുടെ ധർമ്മമെന്ത്? 2
17. ജന്തുക്കളിൽ കാണപ്പെടുന്ന വിവിധ തരം പ്രത്യുൽപ്പാദന രീതികൾ ഏവ? 4
 അല്ലെങ്കിൽ
 താഴെ കൊടുത്തിരിക്കുന്ന ചിത്രം വരച്ച് തന്നിരിക്കുന്ന ഭാഗങ്ങൾ അടയാളപ്പെടുത്തുക.



- 1) പൊക്കിൾക്കൊടി
- 2) ഭ്രൂണം
- 3) ആത്മനിയോട്ടിക് ദ്രവം
- 4) പ്ലാസന്റ്

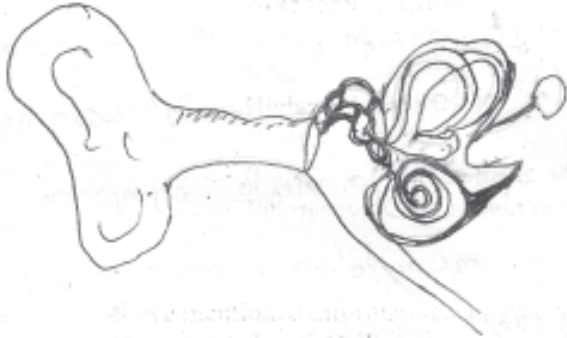


ജീവശാസ്ത്രം SET III

1. ഗോയിറ്റർ - അയഡിൻ
ബെറി ബെറി - 1
2. രക്തം കട്ടപിടിക്കുന്നതിന് സഹായിക്കുന്ന വിറ്റാമിൻ
(വിറ്റാമിൻ എ, വിറ്റാമിൻ ബി, വിറ്റാമിൻ ഡി, വിറ്റാമിൻ കെ) 1
3. താഴെകൊടുത്തിരിക്കുന്നവയിൽ ഒറ്റപ്പെട്ടത് ഏത്?
(ആസ്ത്മ, ആസ്ബസ്റ്റോസിസ്, അനീമിയ, സിലിക്കോസിസ്)
ഹരിതവില്ലവം : എം.എസ്. സ്വാമിനാഥൻ 2
4. പ്രമേഹരോഗികളിൽ കൂത്തിവെയ്ക്കുന്ന ഹോർമോൺ 1
5. ഒറ്റപ്പെട്ടത് കണ്ടെത്തി വിശദീകരണം നൽകുക?
(എമിലീൻ, ഫ്ലോറിജൻ, ഓക്സിൻ, ഫിറമോണുകൾ) 2
6. നാഡീസ്പന്ദനവും ഹൃദയസ്പന്ദനവും തമ്മിൽ താരതമ്യം ചെയ്യുക. 2
7. നാഡീവ്യവസ്ഥയെ ബാധിക്കുന്ന രോഗങ്ങൾ ഏതെല്ലാം? 2
8. ശ്വസനവും ശ്വാസോച്ഛ്വാസവും തമ്മിലുള്ള വ്യത്യാസം 2
9. സസ്യസ്വേദനംകൊണ്ട് ജലനഷ്ടം ഉണ്ടാകുന്നുവെന്നല്ലാതെ സസ്യങ്ങൾക്ക് യാതൊരു ഗുണവുമില്ല. നിങ്ങളുടെ അഭിപ്രായം എഴുതുക. 2
10. രക്തഗ്രൂപ്പ് നിർണ്ണയത്തിൽ +ve, -ve എന്നെഴുതുന്നതിൽ വളരെയധികം പ്രാധാന്യമുണ്ട്. ഈ പ്രസ്താവനയോട് നിങ്ങൾ എത്രമാത്രം യോജിക്കുന്നു. അച്ഛന്റെ രക്തഗ്രൂപ്പ് +ve ഉം അമ്മയുടെ രക്തഗ്രൂപ്പ് -ve ഉം ആണെങ്കിൽ അത് ഗർഭസ്ഥശിശുവിനെ എങ്ങനെ ബാധിക്കുന്നു? നിങ്ങളുടെ അഭിപ്രായം വിലയിരുത്തുക? 3
11. തീയിൽ ചവിട്ടിയാൽ ഒരാൾ പെട്ടെന്ന് കാൽ പിൻവലിക്കുന്നു. ഇതിന്റെ ഫലമായി അയാളിലുണ്ടാകുന്ന റിഫ്ലക്സ് 2
12. വർദ്ധിച്ചുവരുന്ന ജനസംഖ്യ നമ്മുടെ രാജ്യത്തെ പ്രതികൂലമായി ബാധിക്കുമെന്ന് പറയുന്നു. എന്തെല്ലാം തരത്തിൽ? വിശകലനം ചെയ്യുക? 2
13. ജീവപരിണാമത്തെ സംബന്ധിക്കുന്ന 2 പരിണാമ സിദ്ധാന്തങ്ങളെപ്പറ്റി കുറിപ്പ് തയ്യാറാക്കുക? 2
14. മദ്യപാനം ആരോഗ്യത്തെ പ്രതികൂലമായി ബാധിക്കുന്നു. പ്രത്യേകിച്ച് കരളിനെ. നിങ്ങളുടെ അഭിപ്രായം എഴുതുക? 2
15. പട്ടിക പൂർത്തിയാക്കുക

എപ്പികൾച്ചർ	2
.....	മത്സ്യംവളർത്തൽ	
സെറികൾച്ചർ	
.....	പുഷ്പങ്ങൾക്കുവേണ്ടി ചെടികൾ നട്ടുവളർത്തൽ	

16. ചിത്രംവരച്ച് താഴെ തന്നിരിക്കുന്ന ഭാഗങ്ങൾ അടയാളപ്പെടുത്തുക?



1. കേൾവിയെ സഹായിക്കുന്ന ഭാഗം
 2. ഗ്രസനിയുമായി ബന്ധിക്കുന്ന കൂഴൽ
 3. ഏറ്റവും ചെറിയ അസ്ഥി
- 4

ജീവശാസ്ത്രം SET IV

ബ്രാക്കറ്റിൽ കൊടുത്തിരിക്കുന്നവയിൽനിന്ന് ഏറ്റവും അനുയോജ്യമായത് തിരഞ്ഞെടുത്ത് അതാത് നമ്പറിന് നേരെ എഴുതുക.

1. എ) കർഷകദിനം
(മേടം ഒന്ന്, ചിങ്ങം ഒന്ന്, തുലാം ഒന്ന്)
ബ) ഭാരതത്തിലെ ഹരിതവിപ്ലവത്തിന്റെ പിതാവ്
(ഡോ. എം.എസ്. സ്വാമിനാഥൻ, വർഗ്ഗീസ് കുര്യൻ, ഡോ. നോർമാൻ) 1x2=2
2. താഴെ കൊടുത്തിരിക്കുന്ന ജോഡിയിലെ ബന്ധം കണ്ടെത്തി പുരിപ്പിക്കുക.
എ) ഫ്ലോറികൾച്ചർ : പുഷ്പങ്ങൾ
എപ്പികൾച്ചർ :
ബി) ഹെപ്പറ്റൈറ്റിസ് : 1x2=2
3. അനുയോജ്യമായത് പുരിപ്പിക്കുക
എ) ആക്സോണൈറ്റുകളുടെ അഗ്രത്തിലുള്ള മുഴപോലുള്ള ഭാഗം
ബി) ദുഃഖപടലത്തിന്റെ സുതാര്യമായ മുൻഭാഗം
സി) നമ്മുടെ ശരീരത്തിലെ ഏറ്റവും ചെറിയ അസ്ഥി
ഡി) മനുഷ്യനും കുരങ്ങുകളും ഉൾപ്പെടുന്ന പൊതുവിഭാഗം 1x4=4
4. ഒറ്റയാനെ കണ്ടെത്തുക?
എ) കോൺകോശങ്ങൾ, റോഡ് കോശങ്ങൾ, അന്ധബിന്ദു, പാരാതെർമോൺ 1x2=2
ബി) പ്ലാസ്മ, ഹീമോഗ്ലോബിൻ, അരുണരക്താണുക്കൾ, ഹീമോഫീലിയ 4x1=4
6. ചേരുംപടി ചേർക്കുക 1x3=3
എ ബി
പ്രകാശസംശ്ലേഷണം റീസസ് കുരങ്ങുകൾ
ബ്രോങ്കൈറ്റിസ് സസ്യങ്ങളുടെ ആഹാരനിർമ്മാണം
RH ഘടകം ശ്വസനീകൻ ബാധിക്കുന്ന അണുബാധ
6. കാരണം പറയാമോ?
എ) ഉറുമ്പുകൾ വരിവരിയായി വഴിതെറ്റാതെ പോകുന്നു?
ബി) കാലിൽ മുളളുകൊണ്ടപ്പോൾ കാല് പെട്ടെന്ന് പിൻവലിച്ചു.
സി) പ്രമേഹരോഗികളുടെ മുത്രത്തിലെ പഞ്ചസാരയുടെ അളവ് വ്യത്യസ്തപ്പെട്ടുകൊണ്ടിരിക്കുന്നു. 3x2=6
7. രണ്ടാമുന്നോ വാക്യത്തിൽ ഉത്തരമെഴുതുക?
എ) സന്ദേശവിനിമയം നടത്താൻ അനുയോജ്യമായ ഘടനയാണ് നാഡീ കോശത്തിലുള്ളത്. വിശദീകരിക്കുക?
ബി) “ശ്വസനത്തിനല്ലെ ശ്വാസകോശങ്ങൾ”? അത് ഒരു വിസർജ്ജനാവയവം എങ്ങനെ? രാജ്യവിന്റെ സംശയം ദൂരീകരിക്കുക? 3x2=6
8. മരുഭൂമിയിൽ വളരുന്ന ചെടികളിൽ ഇലകൾ പൊതുവേ കാണാറില്ല. നിങ്ങൾക്കുള്ള വിശദീകരണമെന്ത്?
അല്ലെങ്കിൽ
“സസ്യസ്വേദനത്തിന് മാത്രമാണ് ആസ്യരസ്യങ്ങൾ”. ഈ പ്രസ്താവനയോട് നിങ്ങൾ യോജിക്കുന്നുണ്ടോ? എന്തുകൊണ്ട്?
9. കുടുംബാന്തരീക്ഷത്തെയും സാമ്പത്തികഭദ്രതയേയും ഒരേപോലെ തകിടം മറിക്കുന്ന ഒരു ദുഷ്ടീലമാണ് മദ്യപാനം. ശരീരത്തിലെ പല പ്രവർത്തനങ്ങളെയും ദോഷകരമായി ബാധിക്കുന്നു. അത് എങ്ങനെയാണെന്ന് വിശദീകരിക്കാമോ?
അല്ലെങ്കിൽ
ക്രിക്കറ്റ്കളിയിൽ ബൗൾ ചെയ്യുന്ന ഒരാളുടെ ഏതൊക്കെ സന്ധികൾ എങ്ങനെ ചലിക്കുന്നു? വിവിധ അസ്ഥി സന്ധികളുടെ ഘടനയെ അടിസ്ഥാനമാക്കി വിശകലനം കുറിപ്പ് തയ്യാറാക്കുക. 1x5=5