

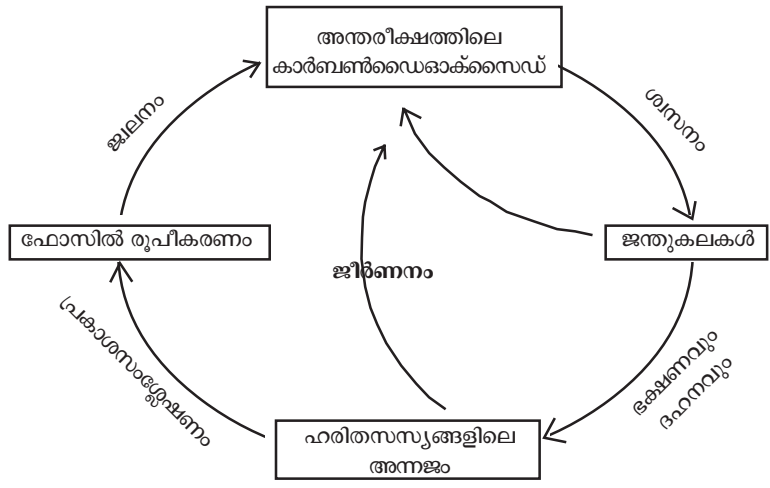


കേരള സംസ്ഥാന സാക്ഷരതാമിഷൻ അതോറിറ്റി
തിരുവനന്തപുരം
തുല്യതാ പത്താംതരം 'എ' ലെവൽ മാതൃകാ പോലുള്ള

ജീവശാസ്ത്രം

SET I

1. പദജോഡികളുടെ ബന്ധം തിരിച്ചറിഞ്ഞ് വിട്ടഭാഗം പൂരിപ്പിക്കുക. 1
 ജലം : സൈലം :: ആഹാരം :
2. ബ്രാക്കറ്റിൽ നിന്നും ശരിയായ ഉത്തരം തിരഞ്ഞെടുത്തെഴുതുക. 1
 ഒരു ഉഭയലിംഗ ജന്തുവാണ്
 (കുരങ്ങ്, പാറ്റ, മണ്ണിര, തവള)
3. സെറിബല്ലം, സെറിബ്രം, സുഷുപ്ത, മെഡുല ഒബ്ലോംഗേറ്റ ഇവയിൽ കൂട്ടത്തിൽ പെടാത്തത് ഏത് 1
4. തന്നിരിക്കുന്ന പ്രകാശസംശ്ലേഷണ പ്രവർത്തനത്തിന്റെ ചുരുക്കെഴുത്ത് 1
 + കാർബൺഡയോക്സൈഡ് സൂര്യപ്രകാശം + ഓക്സിജൻ + ജലം
 $\xrightarrow{\text{ഹരിതകം}}$
5. ശരീരത്തിനു പുറത്തേക്കു സ്രവിക്കുന്ന രാസവസ്തുക്കൾ ഉപയോഗിച്ച് ജന്തുക്കൾ ആശയവിനിമയം നടത്തുന്നുണ്ട്. അത് എന്തിനെല്ലാം വേണ്ടിയാണെന്ന് എഴുതുക. 2
6. കൂൺകൃഷി നടത്തുന്നതിനുള്ള വിവധഘട്ടങ്ങൾ ലിസ്റ്റ് ചെയ്യുക. 2
7. എന്താണ് തൊഴിൽ ജന്യരോഗങ്ങൾ ? രണ്ട് ഉദാഹരണങ്ങൾ എഴുതുക. 2
8. ഒരു ജീവിയിൽ ഒരു വിസർജ്ജന സംവിധാനമുള്ളതുപോലെ മണ്ണിരയിലെ ഓരോ ഖണ്ഡത്തിലും വിസർജ്ജന സംവിധാനം ഉണ്ട്. ഈ പ്രസ്താവന വിശകലനം ചെയ്യുക. 2
9. ചില ഫോസിലുകൾക്ക് രണ്ട് വിഭാഗം ജീവികളുടെ സ്വഭാവ സവിശേഷതകൾ ഉണ്ടായിരിക്കും. അവ ജീവപരിണാമ ശ്രേണിയിലെ കണ്ണികളായി നിലകൊള്ളുന്നു. ഉദാഹരണസഹിതം ഈ പ്രസ്താവന സമർത്ഥിക്കുക. 2
10. “ജീവികളിൽ വൈവിധ്യം ഉണ്ടെങ്കിലും അവയുടെ കോശ ഘടനയിൽ സാമ്യം കാണാൻ കഴിയും.” ജന്യകോശത്തിന്റേയും സസ്യകോശത്തിന്റേയും ഘടനയെ അടിസ്ഥാനമാക്കി ഈ അഭിപ്രായം വിശകലനം ചെയ്യുക. 2
11. താഴെ കൊടുത്തിരിക്കുന്ന അസ്ഥികളെ അക്ഷാസ്ഥികുടം, അനുബന്ധാസ്ഥികുടം എന്നിങ്ങനെയായി തരംതിരിച്ച് പട്ടികപ്പെടുത്തുക. 2
12. തന്നിരിക്കുന്ന കാർബൺ ചക്രത്തെ തെറ്റിരുത്തി ചിത്രീകരിക്കുക. 2



13. നാം വിവധതരത്തിലുള്ള ആഹാരം കഴിക്കാറുണ്ടല്ലോ. ആഹാരത്തിലെ പ്രധാന ഘടകങ്ങളും അവ ദഹിച്ചുണ്ടാകുന്ന പോഷകഘടകങ്ങളും ഏതൊക്കെയാണെന്ന് പട്ടികപ്പെടുത്തുക. 3

14. “പ്രസവശേഷം പൊക്കിൾക്കൊടി മുറിക്കുന്നതോടുകൂടി പൂർണ്ണമായും അമ്മയെ ആശ്രയിച്ചിരിക്കുന്ന ശിശു, ശ്വസന-പോഷണ-വിസർജ്ജന കാര്യങ്ങളിൽ സ്വതന്ത്രയാകുന്നു.” ഈ അഭിപ്രായം വിലയിരുത്തുക. 2

15,16 എന്നീ ചോദ്യങ്ങൾക്ക് ചോയ്സ് ഉണ്ട്. ഓരോന്നിലേയും ‘A’ അല്ലെങ്കിൽ ‘B’ ചോദ്യത്തിന് ഉത്തരം എഴുതിയാൽ മതിയാകും.

15. A. പട്ടിക പൂർത്തിയാക്കുക.

റിഫ്ളക്സ് ആർക്കിലെ ഭാഗങ്ങൾ	പ്രവർത്തനം
a. ഗ്രാഹികൾ	1. ഉദ്ദീപനത്തെ സ്വീകരിക്കുന്നു
b.-----	
e. പേശികൾ	5. പ്രതികരണ പ്രവർത്തനം ഉളവാക്കുന്നു.

അല്ലെങ്കിൽ

B. റിഫ്ളക്സ് പ്രവർത്തനം ഒരു ഉദാഹരണമായി വിശദമാക്കുക. 3

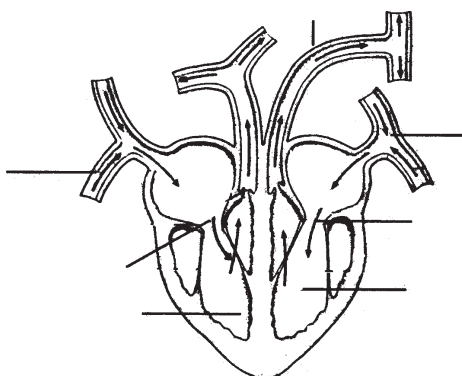
16. A. ഓടി വരുന്ന നായയെ കണ്ടു പേടിച്ച കുട്ടിയിൽ ആ സന്ദർഭത്തെ അതിജീവിക്കാൻ അഡ്രനാലിൻ എന്ന ഹോർമോൺ ശരീരത്തിൽ ഏതെല്ലാം പ്രവർത്തനങ്ങളെ സ്വാധീനിച്ചിട്ടുണ്ടാകും ?

B. നമ്മുടെ ശരീരത്തിലെ പ്രധാന അന്തഃസ്രാവ ഗ്രന്ഥികളും അവയുടെ ധർമ്മങ്ങളും താഴെ തന്നിരിക്കുന്നത്. അവയെ താഴെ കൊടുത്തിരിക്കുന്ന പട്ടികയിൽ ക്രമീകരിച്ചെഴുതുക.

അന്തഃസ്രാവ ഗ്രന്ഥി	പ്രവർത്തനം
	3

- മറ്റു ഗ്രന്ഥികളെ സ്വാധീനിക്കുന്നു.
- തൈറോയ്ഡ് ഗ്രന്ഥി
- അടിയന്തിര ഘട്ടങ്ങളെ തരണം ചെയ്യാൻ സജ്ജമാക്കുന്നു.
- പിറ്റ്യൂറ്ററി ഗ്രന്ഥി
- ആഹാരത്തിൽ വിഘടനവും ഊർജ്ജാൽപാദനവും.
- അഡ്രീനൽ ഗ്രന്ഥി

17. ചിത്രം പകർത്തി വരയ്ക്കുക. താഴെ കൊടുത്തിരിക്കുന്ന സൂചനകൾ ആസ്പദമാക്കി ഭാഗങ്ങളെ തിരിച്ചറിഞ്ഞ് പേരുകൾ അടയാളപ്പെടുത്തുക. 3



- എ. ശുദ്ധരക്തത്തെ സ്വീകരിക്കുന്ന ഹൃദയത്തിന്റെ ഭാഗം.
- ബി. ശുദ്ധരക്തത്തെ ഹൃദയത്തിൽ നിന്നും കൊണ്ടു പോകുന്ന കുഴൽ
- സി. ശ്വാസകോശധമനീയിലേക്ക് രക്തത്തെ പമ്പുചെയ്യുന്ന ഹൃദയ അറ
- ഡി. രണ്ട് ഇതളുകളുള്ള വാൽവ്